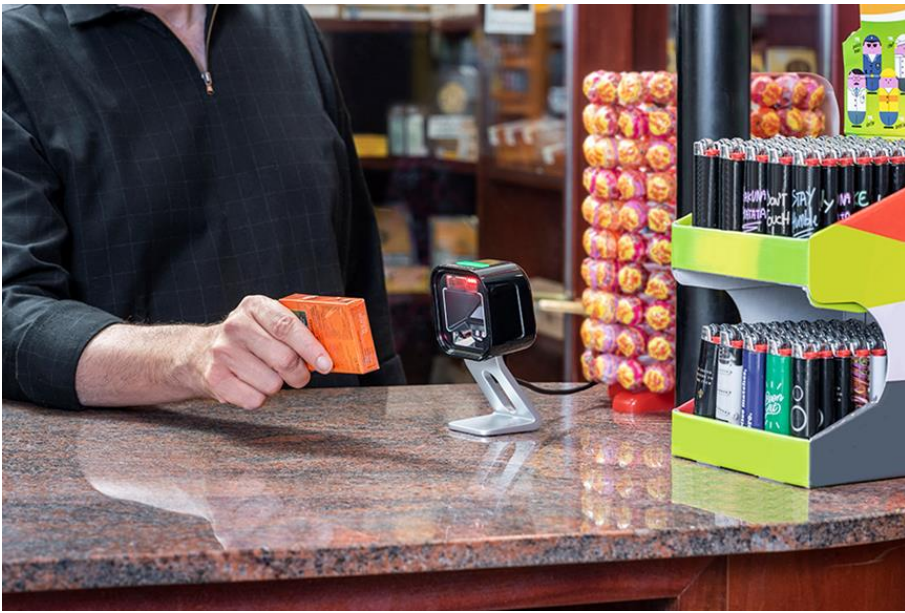


成功案例

DATALOGIC得利捷Magellan系列明星产品Magellan 1500i助力便利店收银



概述

随着现代科技水平的不断提高，便利店也在朝着更加科技化和信息化的方向发展，便利店收银台通过扫描商品码和用户二维码进行结账已经成为现实生活中十分常见的情景。与此同时，门店收银员在使用扫描器时也存在一些痛点问题，如使用时往往伴随着数据线的拉扯，对于质量欠佳、使用寿命较短的数据线频繁拉扯造成的故障，成了门店最主要的投诉之一。另外，门店收银台面积较小，且较为杂乱，对扫描设备的体积大小有所限制。为解决这些痛点问题，得利捷推荐 Magellan 系列明星产品 Magellan 1500i。

挑战

国内某便利店连锁客户近年来一直专注于提升供应链效率和加强门店数字化管理，IT 部门逐渐由“网管”角色的支持部门逐渐转变为输出价值的增值部门，总部对加盟商门店使用的软硬件具有很强的统筹能力。也正是由于高层看到信息技术在新零售领域的重要性，该客户近年对采购价格的敏感度较低，倾向于使用性能和稳定性更好的前台收银硬件，以换取加盟商的口碑和减少维护成本，更好地专注使用门店数字化产出价值。

www.datalogic.com

DATALOGIC
EMPOWER YOUR VISION

解决方案



得利捷通过梳理客户需求，了解客户关注点，如客户对于扫描性能、故障率等问题的重视，为客户推荐 Magellan 系列明星产品 Magellan 1500i。基于 Magellan 1500i 综合参数不弱于市面上同级别任何一款扫描平台的情况下，得利捷重点突出 Magellan 1500i 的原装数据线和磁性旋钮的特色。

1. Magellan 1500i 标配原装进口数据线。在低价恶性竞争的大环境下，部分供应商为追求利润最大化，往往不配备原厂数据线，而寻找第三方的廉价数据线滥竽充数，容易增加整体扫描设备的故障率。得利捷 Magellan 1500i

坚持使用标配原装进口数据线，守好售后服务中最不起眼但也是最不可或缺的重要一关。

2. Magellan 1500i 具备创新磁性旋钮配件。与市面上千篇一律的“大眼睛”设计有所不同的是，Magellan 1500i 扫描平台具备精致醒目的外形，金属底座搭配磁性旋钮，手持扫码完毕后磁性能使小平台轻松吸附在指定位置，令收银台简洁整齐。

结论



便利店收银台在便利店整体布局中占重要的地位，也是便利店经营的重要设备，而收银操作的灵活快速影响着消费者的购物体验，一个功能完善的便利店收银软件可以为便利店的稳定运营赋能，同时也能提高消费者的购物体验。

更多信息，请访问 www.datalogic.com