



LEITOR DE CÓDIGO DE BARRAS DE ALTA PERFORMANCE PARA EMBUTIR NO BALCÃO

O leitor de código de barras Magellan™ 3300HSi, traz a nova tecnologia de captura de imagens da Datalogic para pontos de vendas com alto volume. Juntamente com o leitor vertical 3200VSi, eles são os primeiros scanners de código de barras para duplicar a velocidade e o campo de visão dos scanners laser omnidirecional de alto desempenho, ao adicionar os benefícios associados com captura de imagens. Sua tecnologia de captura de imagens, proporciona excelente desempenho na captura de códigos de barras difíceis de ler, como impressões ruins, fora da especificação ou truncadas (curtas), e códigos GS1 DataBar™, além de fornecer suporte para decodificação linear (1D) e de etiquetas 2D. O leitor de imagens Magellan 3300HSi permite técnicas de leitura por apresentação ou passagem, garantindo o máximo de produtividade e facilidade ergonômica.



CONSTRUÍDO PARA DURAR

Com a reconhecida qualidade e a confiabilidade famosa de todos os produtos Magellan, o leitor Magellan 3300HSi atinge novos níveis de confiabilidade do produto utilizando um design sólido e compacto que não exige o uso de módulos de laser ou motores, garantindo anos de funcionamento sem problemas.

GESTÃO DE SOFTWARE

Recursos exclusivos não encontrados em nenhum scanner de pontos de vendas incluem um leitor de cartão Micro SD para ajudar no gerenciamento, atualização e manutenção de software. O gerenciamento de software com o leitor Magellan 3300HSi é muito flexível e inclui vários métodos para carregar um novo software ou modificar firmware do aplicativo e arquivos de configuração existentes.



CARACTERÍSTICAS

- Tecnologia de captura de imagens de alto desempenho Datalogic
- Leitura de códigos de barras lineares e 2D
- Eletrônicos sólidos e compactos
- Software orientado – flexível e atualizável
- Slot para cartão Micro SD
- Várias interfaces em cada unidade
- Captura de imagens
- Porta auxiliar RS-232
- Planos de Serviço EASEOFCARE oferecem uma ampla gama de opções de serviços para proteger o seu investimento, garantindo a máxima produtividade e retorno no investimento

APLICAÇÕES NA INDÚSTRIA

- Varejo: Ponto de Venda, Capacidades de Mobile Marketing, Verificação de idade, Códigos de barras 2D

ESPECIFICAÇÕES

CAPACIDADE DE DECODIFICAÇÃO

1D / CÓDIGOS LINEARES	Autodiscriminação de todos códigos padrão 1D, incluindo códigos lineares GS1 DataBar™.
CÓDIGOS 2D	Aztec Code; Data Matrix (ECC200 somente); MaxiCode; QR Code
STACKED CODES	GS1 DataBar Composites GS1 DataBar Expanded Stacked; GS1 DataBar Stacked; GS1 DataBar Stacked Omnidirecional; MicroPDF417; PDF417

ELÉTRICO

NECESSIDADES DE ENERGIA AC CONSUMO DE ENERGIA	Entrada AC: 90-264 VAC, 47-63 Hz Em Operação (Máxima): 9,9 Watts Em Operação (Mínima): 3,0 Watts Modo de Espera: 2,0 Watts
--	---

AMBIENTAL

LUZ AMBIENTE	0 - 86.100 lux
PROTEÇÃO ESD (DISCARGA PELO AR)	25 kV
TEMPERATURA	Armazenagem / Transporte: -40 a 70 °C / -40 a 158 °F Operação: 0 a 40 °C / 32 a 104 °F
UMIDADE (NÃO CONDENSADO)	5 - 95%

INTERFACES

INTERFACES	IBM 46xx; Interface Teclado; OEM (IBM) USB; RS-232; USB; USB COM
PORTA AUXILIAR	Alimentado por RS-232

CARACTERÍSTICAS OPCIONAIS

CARACTERÍSTICAS DE EAS	Sensormatic: Reconhecimento de Boa Leitura Sistemas Checkpoint: Dispositivo de EAS integrado vai trabalhar com modelos Counterpoint IX e Evolve D11
CARACTERÍSTICAS DE VALOR AGREGADO	Host Download; Productivity Index Reporting™ (PIR); Relatório de Diagnóstico

CARACTERÍSTICAS FÍSICAS

DIMENSÕES	Comprimento: 15,2 cm / 6,0 in Largura: 15,2 cm / 6,0 in Profundidade (abaixo da superfície do balcão): 8,7 cm / 3,4 in
PESO	0,79 kg / 1,75 lb

PERFORMANCE

ALTURA DE LEITURA	10,2 cm / 4,0 in
CAPTURA DE IMAGEM	Formatos de Imagem: BMP, JPEG; Greyscale: 256, 16, 2
FONTE DE LUZ	Iluminação: Múltiplos difusos LEDs de 625 nm
INDICADORES DE LEITURA	Boa Transmissão; LED de Boa Leitura; Sonoro (Tom e Volumes Ajustáveis)
PROPORÇÃO DE CONTRASTE DE IMPRESSÃO (MÍNIMO)	25%
RESOLUÇÃO (MÁXIMA)	5 mil
SENSOR DE IMAGEM	1280 x 1024
TAXA DE LEITURA (MÁXIMA)	39 Milhões de pixels por segundo

SEGURANÇA E REGULAMENTAÇÃO

APROVAÇÕES DA AGÊNCIA	O guia de referência rápida para este produto pode ser referido para uma lista completa de certifica. O produto encontra a segurança e aprovações regulamentares necessárias para seu uso pretendido.
CLASSIFICAÇÃO DO LED	EN60825-1 Class 1 LED; IEC 60825 Class 1 LED; IEC 60825-1 Class 1 LED Produto
CONFORMIDADE AMBIENTAL	Conforme com China RoHS; Conforme com EU RoHS

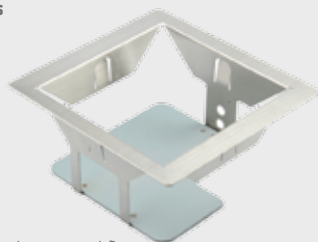
UTILITÁRIOS

MAGELLAN™ OSP	O software de configuração Magellan está disponível para download gratuitamente.
OPOS / JAVAPOS	Os Utilitários JavaPOS Estão disponíveis para download sem custo. Utilitário OPOS está disponível para download sem custo.

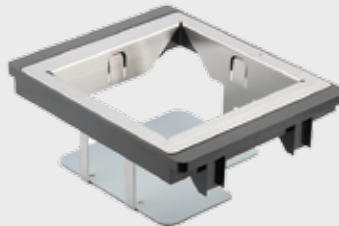
GARANTIA

GARANTIA	3 anos
----------	--------

ACESSÓRIOS

Suportes / Stands

• 11-0027 Suporte de mesa padrão



• 11-0178 Suporte de mesa padrão com kit Magellan HS1250