



APONTAR, ACIONAR, DECODIFICAR: É TÃO SIMPLES!

O design óptico único e inovador da Datalogic ADC da série de leitores PowerScan 7100 combina recursos de leitura que geralmente são disponíveis em diferentes modelos de leitores em um único dispositivo: código máximo de resolução de até 3 mils; distância de leitura de 0 a aproximadamente de 3 m; e um amplo ângulo de código de leitura. O resultado é um leitor versátil, fácil de usar e intuitivo que simplifica qualquer atividade de leitura de código.

DESENVOLVIDO COM O USUÁRIO EM MENTE

Juntos, o hardware digital de alta-velocidade e os algoritmos de decodificação avançada da Datalogic, produzem taxas de leitura de até 390 leituras por segundo, fazendo dos leitores PowerScan 7100 os leitores industriais mais rápidos disponíveis. É por isto que os 7100 são especialmente adequados para aplicações de 'alta-velocidade' onde centenas de códigos precisam ser lidos em um curto espaço de tempo.

CONSTRUÍDO PARA DURAR

Assim como todos os produtos PowerScan, a parte mecânica dos leitores 7100 foi desenvolvida e testada para suportar condições ambientais extremas, mantendo consistente o desempenho de leitura. Um bip alto e o Ponto verde exclusivamente patenteado pela Datalogic diretamente no código, fornece de maneira intuitiva um feedback de boa leitura em ambientes barulhentos.



CARACTERÍSTICAS

- Mais rapidez em velocidade-para-leitura: 390 leituras/segundo
- Datalogic 3GL™ e bip alto para feedback de boa leitura
- Classificação de Vedação de Água e Partículas IP65
- Resistência a quedas até 2,0 m / 6,5 ft
- Proteção Eletrostática de 25 kV (descarga de ar)
- Opção de modelo com mira para posicionamento ideal de códigos
- Duas opções multi-interface
- Planos de Serviço EASEOFCARE oferecem uma ampla gama de opções de serviços para proteger o seu investimento, garantindo a máxima produtividade e retorno no investimento

APLICAÇÕES NA INDÚSTRIA

- Manufatura Chão
 - Work-in-Progress
 - Sub-Assembly
 - Componente Rastreamento
 - Controle de Qualidade
 - Tempo e Análise de Custo
 - Máquina de Reposição / Configuração
 - Controle de Estoque linha
- Warehouse e Centros Logísticos
 - Expedição / Recebimento
 - Parcel Preparação
 - Escolher / Put Away
 - Classificação Automática Back-Up
 - Fim da Linha Sorting

ESPECIFICAÇÕES

CAPACIDADE DE DECODIFICAÇÃO

1D / CÓDIGOS LINEARES	Autodiscriminação de todos códigos padrão 1D, incluindo códigos lineares GS1 DataBar™, China Post
CÓDIGOS POSTAIS STACKED CODES	GS1 DataBar Expanded Stacked; GS1 DataBar Stacked; GS1 DataBar Stacked Omnidirecional

ELÉTRICO

CORRENTE	Em Espera / Inativo: 135 mA @ 5 VDC Em Operação (Típico): 285 mA @ 5 VDC
TENSÃO DE ENTRADA	4 a 14 VDC

AMBIENTAL

LUZ AMBIENTE	0 a 100.000 lux
PROTEÇÃO ESD (DISCARGA PELO AR)	25 kV
RESISTÊNCIA À QUEDAS	Suporta 50 quedas de 2,0 m / 6,5 ft em piso de concreto
SELAGEM DE PARTÍCULAS E ÁGUA	IP65
TEMPERATURA	Armazenagem / Transporte: -40 a 70 °C / -40 a 158 °F Operação: -30 a 50 °C / -22 a 122 °F
UMIDADE (NÃO CONDENSADO)	5 a 95%

INTERFACES

INTERFACES	IBM 46xx; Interface Teclado; OEM (IBM) USB; RS-232; USB
------------	---

CARACTERÍSTICAS FÍSICAS

CORES DISPONÍVEIS	Amarelo / Preto; Preto
DIMENSÕES	Suporte: 20,3 x 7,6 x 11,4 cm / 8,0 x 3,0 x 4,5 in
PESO	280,0 g / 9,9 oz

PERFORMANCE

ÂNGULO DE LEITURA	Inclinação (Yaw): +/- 65°; Passo: +/- 65°; Rotação (Tilt): +/- 30°
FONTE DE LUZ	Iluminação: LED Array 630 a 670 nm
MIRA	630 a 680 nm VLD
INDICADORES DE LEITURA	LED de Boa Leitura; Sinalização de Boa Leitura Datalogic Green Spot; Sonoro (Tom Ajustável)
PROPORÇÃO DE CONTRASTE DE IMPRESSÃO (MÍNIMO)	15%
RESOLUÇÃO (MÁXIMA)	0,076 mm / 3 mils
TAXA DE LEITURA (MÁXIMA)	390 leit./seg.

DISTÂNCIA DE LEITURA

TÍPICO PROFUNDIDADE DE CAMPO	Distância mínima determinada pela largura do código e ângulo de leitura. Resolução de impressão, contraste, e dependência de luz ambiente. 5 mils: 1,5 a 14,0 cm / 0,6 a 5,5 in 7,5 mils: 0 a 44,0 cm / 0 a 17,3 in 10 mils: 0 a 60,0 cm / 0 a 23,6 in 13 mils: 0 a 80,0 cm / 0 a 31,5 in 20 mils: 0 a 119,0 cm / 0 a 46,9 in 40 mils: 2,0 a 240,0 cm / 0,8 a 94,5 in Reflective - 55 mils: 5,0 a 300,0 cm / 2,0 a 118,1 in Reflective - 100 mils: 13,0 a 530,0 cm / 5,1 a 208,7 in
------------------------------	--

SEGURANÇA E REGULAMENTAÇÃO

APROVAÇÕES DA AGÊNCIA	O guia de referência rápida para este produto pode ser referido para uma lista completa de certifica. O produto encontra a segurança e aprovações regulamentares necessárias para seu uso pretendido.
CLASSIFICAÇÃO DO LASER	Cuidado com a Radiação de Laser - Não olhe fixamente no feixe; EN 60825-1 Class 1
CONFORMIDADE AMBIENTAL	Conforme com China RoHS Conforme com EU RoHS

UTILITÁRIOS

DATALOGIC ALADDIN™	O programa da configuração Datalogic Aladdin está disponível para download sem custo.
REMOTE HOST DOWNLOAD	Custos de serviço mais baixos e operações aprimoradas.

GARANTIA

GARANTIA	3 anos
----------	--------

ACESSÓRIOS

Capas / Coldres



- 11-0109 Cobertura emborrachada PowerHood

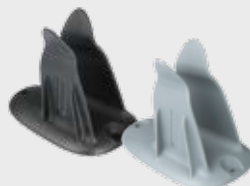


- 11-0138 Suporte aquecido, 36 V
- 11-0139 Suporte aquecido, 24 V
- 11-0140 Suporte aquecido, 48 V

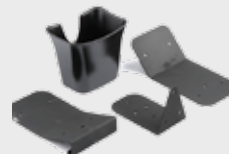
Suportes / Stands



- 11-0110 Suporte para mãos livres



- 11-0360 Suporte Multifunção, Preto
- 11-0362 Suporte Multifunção, Cinza



- 11-0111 Kit de montagem universal para PowerScan



- 7-0404 Carretel industrial