



Annual Report 2024

ABSTRACT

ABSTRACT

Key Highlight 2024

Presenza nel mondo

Forte presidio sui mercati internazionali anche grazie ad acquisizioni, con una presenza in 27 Paesi in Europa, Asia Pacifico e Stati Uniti.

 **10**
stabilimenti di produzione e riparazione

 **10**
centri di ricerca

 **36**
uffici e facilities

Focus Europa



La nostra gamma di prodotti

Specializzati nella progettazione e produzione di lettori di codici a barre, mobile computer, sensori per la rilevazione, misurazione e sicurezza, sistemi di visione, marcatura laser e RFID.

Soluzioni all'avanguardia che contribuiscono ad aumentare l'efficienza e la qualità dei processi lungo l'intera catena del valore nei settori Retail, Manufacturing, Transportation & Logistics ed Healthcare.



Vision & Mission



Vision

Dare forma al futuro con intelligenza e innovazione.



Mission

Consentiamo ai nostri clienti di ottenere un vantaggio competitivo offrendo i sistemi e le soluzioni ad alto contenuto tecnologico nell'acquisizione automatica dei dati e nell'automazione industriale.

2024 in sintesi



493,8
milioni di Euro
di ricavi

Ricavi
per segmento

32,8%

67,2%

■ Data Capture
■ Industrial Automation

Ricavi
per area geografica

11,5%

9,1%

33,4%

45,9%

55,1%

■ Italia
■ EMEAI (escluso Italia)
■ Totale EMEAI
■ Americas
■ APAC



44,5
milioni di Euro
EBITDA

13,7
milioni di Euro
utile netto

64,4
milioni di Euro
capitale circolante
netto commerciale



65,9
milioni di Euro
R&D CASH-OUT
(13,3% sui ricavi)



1.200
numero di brevetti



9,5
milioni di Euro
Indebitamento
finanziario netto

0,25
Euro
Dividendo per azione

0,12
Euro
Utile per azione



19,7%
VITALITY INDEX
(incidenza dei ricavi di vendita
dei nuovi prodotti sul totale dei ricavi)

Conto economico 2020-2024

Milioni di Euro	2020	2021	2022	2023	2024
Ricavi	479,8	597,8	654,6	518,7	493,8
EBITDA adjusted	58,3	85,7	80,3	45,9	44,5
% sui ricavi	12,2%	14,3%	12,3%	8,9%	9,0%
EBIT	18,4	47,0	40,9	6,3	2,9
% sui ricavi	3,8%	7,9%	6,3%	1,2%	0,6%
Risultato netto	13,9	39,5	30,1	9,5	13,7
% sui ricavi	2,9%	6,6%	4,6%	1,8%	2,8%
Dividendo per azione (netto)	0,30	0,17	0,30	0,30	0,12
Dividendi distribuiti (mil euro)	17,0	9,6	16,9	17,0	6,4

Highlights 2024



493,8

milioni di Euro
ricavi

44,5

milioni di Euro
EBITDA adjusted

2,9

milioni di Euro
EBIT

13,7

milioni di Euro
Risultato netto

0,12

Dividendo
per azione netto

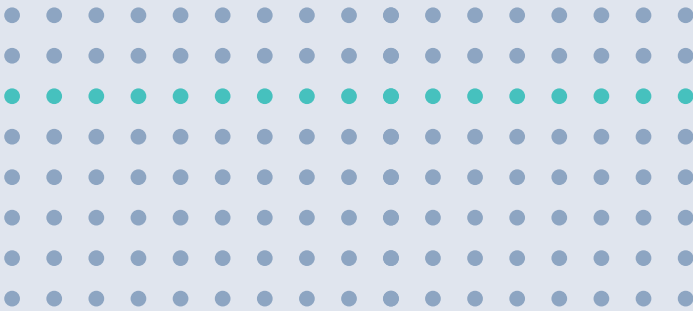
6,4

milioni di Euro
Dividendi distribuiti

Stato patrimoniale 2020-2024

Milioni di Euro	2020	2021	2022	2023	2024
Attivo fisso	384,9	457,3	484,2	463,2	456,7
Capitale circolante netto commerciale (CCNC)	47,8	84,9	109,1	71,0	64,4
% sui ricavi	10,0%	14,2%	16,7%	13,7%	13,0%
Capitale circolante netto (CCN)	22,4	46,8	70,1	40,5	37,8
% sui ricavi	4,7%	7,8%	10,7%	7,8%	7,7%
Capitale investito netto (CIN)	362,1	447,8	493,6	446,5	440,6
Patrimonio netto	370,4	421,7	451,6	411,1	431,1
Indebitamento finanziario netto (PFN)	(8,2)	26,1	42,0	35,3	9,5
CAPEX*	42,6	26,5	26,3	26,4	25,4
% sui ricavi	8,9%	4,4%	4,0%	5,1%	5,1%
ROE %	3,6	10,0	6,9	2,2	3,3
DEB/EQUITY %	(2,2)	6,2	9,3	8,6	2,2

* valore investimenti netti, escluso IFRS16



Highlight di sostenibilità 2024



4

certificazioni ISO per qualità,
sicurezza delle informazioni,
ambiente, salute e sicurezza

47

punteggio
Net Promoter Score

7,2%

Turnover volontariato

2.751

numero dipendenti

SA8000

certifica il rispetto dei diritti
umani e il rispetto
del diritto del lavoro



1,9

numero incidenti /
ore lavorate x
1.000.000

28.984

MWh consumo totale
di energia

407,7

indice di intensità energetica
tCO₂eq / ricavi in €



58,7

indice di intensità energetica
MWh / ricavi in €M



42,5%

imballaggi da
materiale riciclato



82,1%

pagamenti puntuali
ai fornitori

16,9%

imballaggi in
materiali biologici

87,4%

refruti di produzione
sono riutilizzati
o riciclati

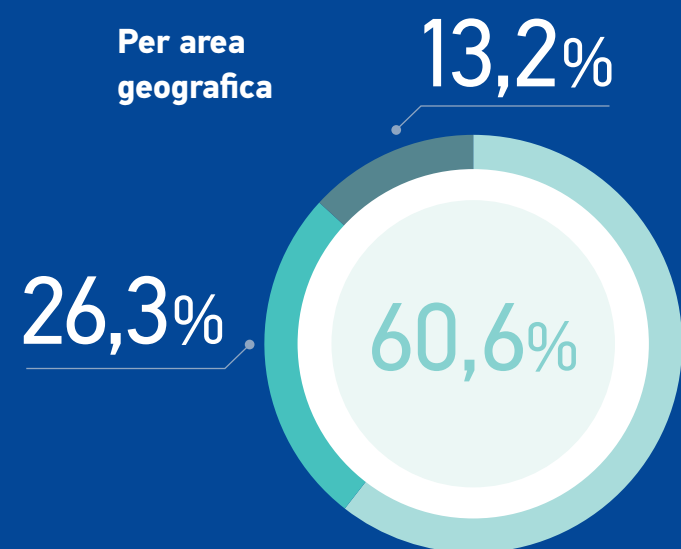
Approfondimenti di sostenibilità

Emissioni GHG

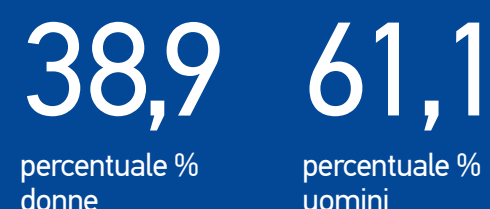


Dipendenti

Per area geografica



Per genere



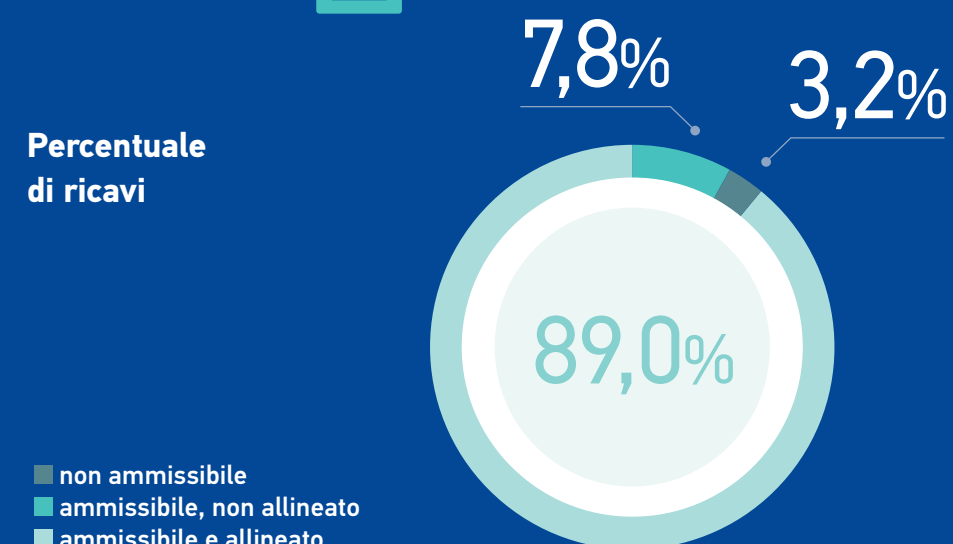
Per contratto



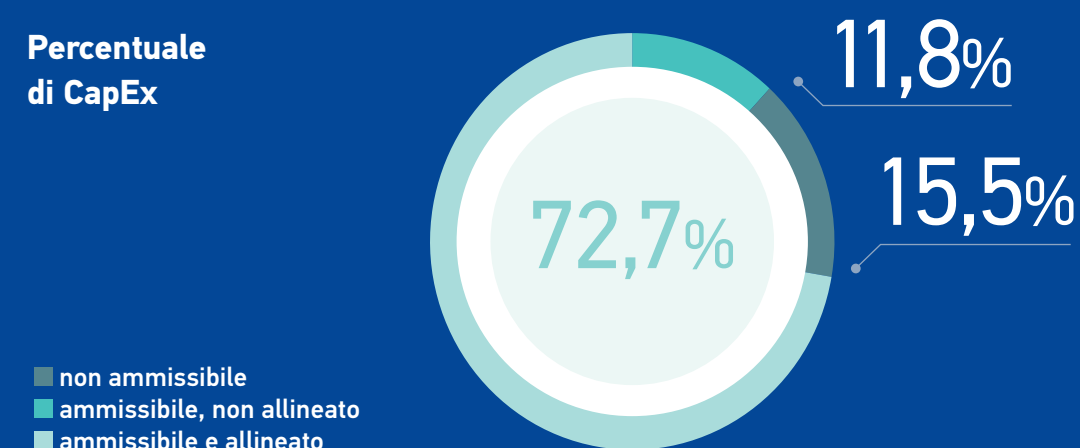
Tassonomia



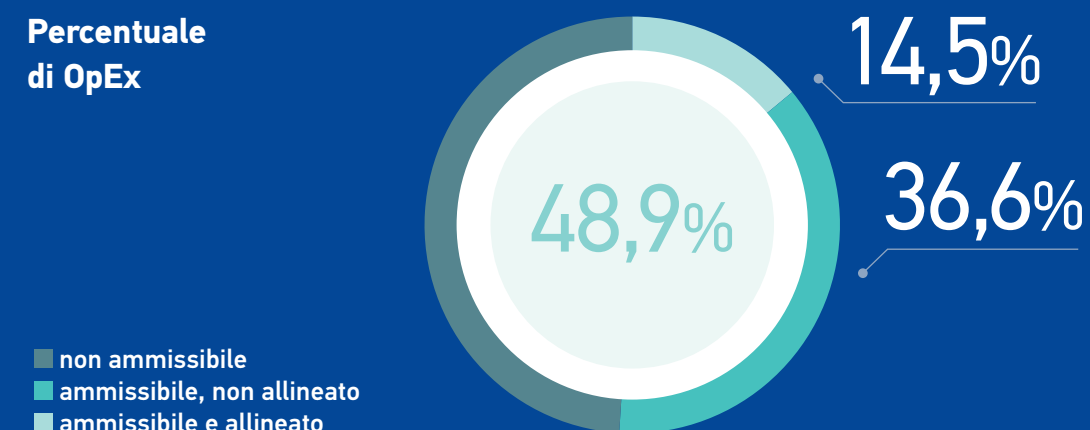
Percentuale di ricavi



Percentuale di CapEx



Percentuale di OpEx





datalogic.com